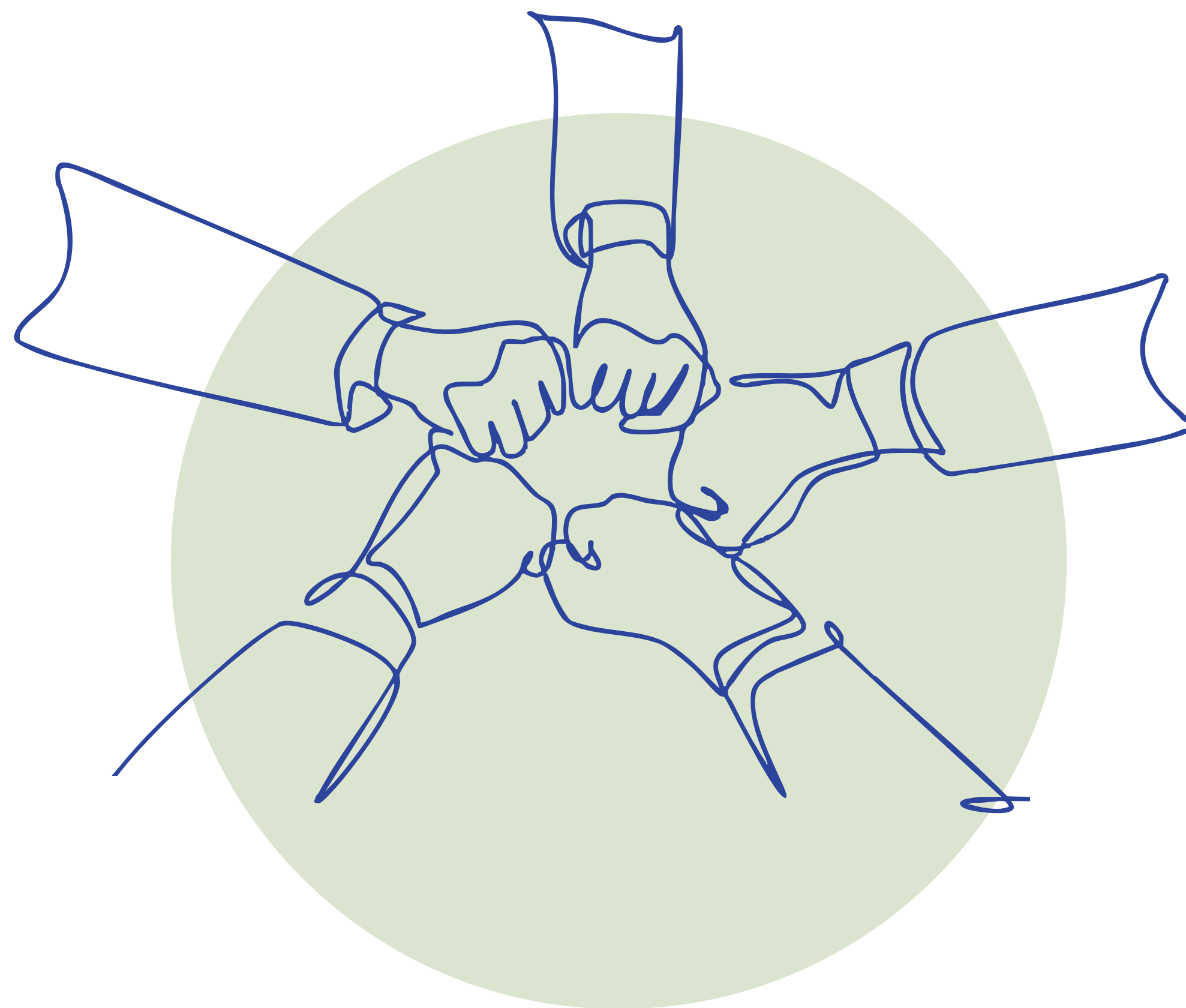


Timau Atal Trais y GIG

Cefndir

Sefydlodd Uned Atal Trais Cymru Dîm Atal Trais y GIG ym mis Tachwedd 2019 yn Ysbyty Athrofaol Cymru, Caerdydd. Ym mis Ionawr 2022, sefydlwyd ail Dîm Atal Trais yn Ysbyty Treforys, Abertawe, ar sail model gwreiddiol 2019. Caiff y ddau dîm ei ariannu gan yr Uned Atal Trais drwy gyllid a dderbyniwyd gan Swyddfa Gartref y DU a'r Gronfa Gwaddol Ieuencid (YEF). Mae'r Timau Atal Trais yn unigryw yn y DU; mae pob tîm yn cynnwys dwy nyrs

a gweithiwr achosion cymunedol. Rôl y Tîm Atal Trais yw cynnig cyngor, cymorth ac arweiniad i unrhyw glaf sy'n cyrraedd adran achosion brys yr ysbyty ag anaf sy'n gysylltiedig ag ymosodiad, gyda'r nod o ymgysylltu â'r bobl hynny sydd wedi'u hanafu pan fyddant yn yr ysbyty (ar adeg argyfwng), a'u helpu i droi cefn ar drais drwy eu hannog i fanteisio ar gymorth, ymyriadau a gwasanaethau ehangach.



Gwerthusiadau

Mae tri gwerthusiad craidd wedi cael eu cynnal ar y Timau Atal Trais ers iddynt gael eu sefydlu:

Gwerthusiad Gwasanaeth o Gyflwyno Tîm Atal Trais yn yr Ysbyty, yn Ysbyty Athrofaol Cymru, a'i Roi ar Waith.

Gwerthusiad o broses a chanlyniadau Tîm Atal Trais Caerdydd oedd hwn a gafodd ei gynnal a'i ariannu gan yr Uned Atal Trais ac a oedd yn edrych ar ddatblygiad a gweithrediad y gwasanaeth o fewn yr adran achosion brys, gan gynnwys natur a lefel y cymorth a ddarperir i gleifion ag anafiadau sy'n gysylltiedig â thrais. Methodoleg gymysg oedd hongydarolygonar-lein, cyfweiliadau un i un a data lefel gwasanaeth gan y Timau Atal Trais ar gleifion a nodir ac a gefnogir. Cafodd y gwerthusiad hwn ei adolygu a'i gymeradwyo gan swyddfeydd Ymchwil a Datblygu Iechyd Cyhoeddus Cymru a Bwrdd Iechyd Prifysgol Caerdydd a'r Fro.

Rhaglenni Ymyriadau Atal Trais mewn Ysbytai yn Ne Cymru: Gwerthusiad o'r gwaith Gweithredu a'r Broses.

Gwerthusiad o'r broses oedd hwn, a gafodd ei gynnal gan Brifysgol Caerdydd, a'i

ariannu gan y Gronfa Gwaddol Ieuencid, oedd â'r nod o ddeall gweithrediad modelau presennol y Timau Atal Trais yng Nghaerdydd ac Abertawe drwy edrych ar eu prosesau gweithredu, eu mecanweithiau a'u cyd-destunau gan ddefnyddio dulliau ansoddol, dadansoddi dogfennau a dadansoddi'r data a gesglir fel mater o drefn mewn modd eilaidd. Nod y gwerthusiad hwn hefyd oedd deall sut y cafodd model Tîm Atal Trais Caerdydd ei addasu i ddiwallu anghenion Ysbyty Treforys, Abertawe. Cafodd y gwerthusiad hwn ganiatadau moesegol gan Bwyllgor Moesegau Ymchwil Ysgol Ddeintyddiaeth Prifysgol Caerdydd.

[Yn dod yn fuan] Effeithiolrwydd a Chost-effeithiolrwydd Tîm Atal Trais Clinigol mewn Adran Achosion Brys.

Bydd y gwerthusiad o effeithiolrwydd a chost-effeithiolrwydd y Timau Atal Trais, a gaiff ei gynnal gan Brifysgol Caerdydd a'i ariannu gan y Sefydliad Ymchwil Iechyd Cenedlaethol, ar gael yn ddiweddarach eleni (2025).

Cyfyngiadau

Cafodd data eu casglu dros gyfnod cyfyngedig o amser ar gyfer y ddau werthusiad a gyhoeddwyd. Mae'r Timau Atal Trais yn addasu'n barhaus, ac mae'n bosibl bod newidiadau pellach wedi cael eu cynnal ers i'r broses casglu data fynd rhagddi.

Oherwydd goblygiadau moesegol a goblygiadau'n ymwneud ag adnoddau, nid oedd casglu gwybodaeth am brofiadau'r defnyddwyr gwasanaeth yn bosibl ar gyfer y ddau werthusiad a gyhoeddwyd.

Argymhellion

1. Dylai'r GIG sicrhau cyllid mwy hirdymor ar gyfer y Timau Atal Trais ac archwilio cyfleoedd i barhau i ddatblygu'r gwasanaethau o fewn y byrddau iechyd.
2. Dylai'r Timau Atal Trais barhau i wei thredu fel cydweithrediad rhwng yr heddlu a'r maes iechyd er mwyn sicrhau bod y gwasanaeth yn parhau i ganolbwyntio ar atal trais a mathau cysylltiedig o fregusrwydd.
3. Dylai'r Timau Atal Trais nodi cyfleoedd pellach i wella cydweithrediad â'r gwasanaethau cymorth er mwyn cefnogi unigolion y mae trais wedi effeithio arnynt yn well.
4. Dylai'r Timau Atal Trais weithio gyda'r Uned Atal Trais i ddeall yr heriau sy'n gysylltiedig â'r system casglu data safonol bresennol yn llawn ac ystyried cyfleoedd i wella'r broses casglu data ymhellach.
5. Dylai'r Timau Atal Trais edrych ar sut i ymgysylltu â phlant a phobl ifanc yn well, yn arbennig y rhai hynny sy'n ymwneud â thrais yn yr ysgol.
6. Fel rhan o'r gwaith ar gyfer y dyfodol, dyldid ystyried cynnal ymchwil bwrsopas wedi'i thargeddu â chleifion er mwyn casglu gwybodaeth am eu profiadau a'u safbwyntiau mewn perthynas â'r ymyriadau. Byddai hyn yn rhoi mewnwelediad pellach o ran pwy y mae ymyriadau'r Tîm Atal Trais fwyaf priodol ar eu cyfer.
7. Fel rhan o'r gwaith ar gyfer y dyfodol, gellid ystyried modelu'r gweithlu er mwyn gwerthfawrogi i ba raddau y gall cydweithrediaid amlasiantaethol system gyfan sicrhau parhad gofal i'r rhai hynny a amlygir i drais.

Canfyddiadau

- Roedd rhanddeiliaid yn ystyried bod Timau Atal Trais yn bwysig ac yn angenrheidiol.
- Roedd presenoldeb y Timau Atal Trais yn yr adrannau achosion brys yn gwella gallu'r ysbyty i nodi cleifion a oedd wedi dioddef trais. Nododd y Tîm Atal Trais 40% o'r cleifion a oedd ag anafiadau'n gysylltiedig â thrais na nodwyd gan system rheoli cleifion yr adran achosion brys.
- Defnyddiwyd y wybodaeth a gasglwyd gan y Timau Atal Trais i lywio dealltwriaeth amlasiantaethau lleol o drais.
- Roedd staff y Timau Atal Trais yn cael eu gweld fel 'hyrwyddwyr atal trais' a chawsant eu canmol yn fawr am eu profiad nyrsio, eu sgiliau, eu personoliaethau a'u gallu i weithio mewn modd hyblyg.
- Gall y Tîm Atal Trais addasu er mwyn diwallu anghenion y cleifion a gweithio mewn ffordd sydd wedi'i llywio gan drawma.
- Mae'r Timau Atal Trais wedi creu rhwydwaith eang o asiantaethau allanol a all ddarparu cymorth i'r cleifion a lleihau'r risg o wynebu drais eto.
- Mae'r Timau Atal Trais wedi cynnig hyfforddiant anffurfiol i aelodau eraill o staff ar drais, dulliau atal a gwella ansawdd data.
- Roedd aelodau eraill o staff yr ysbyty yn awyddus i wella capasiti'r Tîm Atal Trais er mwyn sicrhau bod aelodau'r tîm ar gael yn yr adran achosion brys yn ystod oriau brig ar gyfer anafiadau sy'n gysylltiedig â thrais (e.e. ar benwythnosau).

Adnoddau

www.violencepreventionwales.co.uk/cy/



Prifysgol Caerdydd,
Gwerthusiad Cronfa
Gwaddol Ieuencid



Prifysgol Caerdydd,
Gwerthusiad Sefydliad
Cenedlaethol ar gyfer
Ymchwil Iechyd



Gwerthusiad Uned
Atal Trais